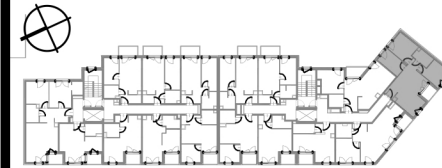


ZANA2

BUDYNEK MIESZKALNY WIELORODZINNY Z CZĘŚCIĄ USŁUGOWĄ,
GARAŻEM PODZIEMNYM I GARAŻEM W PARTERZE,
ZAGOSPODAROWANIEM TERENU ORAZ INFRASTRUKTURĄ
TECHNICZNĄ WRAZ Z WEWNĘTRZNĄ INSTALACJĄ GAZOWĄ
ul. Zana, Warszawa
dz.ew nr 13,15,17,19/1,19/2 obr. 3-04-13



MIESZKANIE 10

PIĘTRO 2
LICZBA POKOI: 4

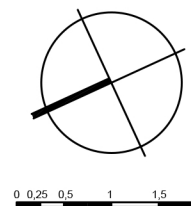
NR	NAZWA POMIESZCZENIA	m ²
1	Przedpokój	9,61
2	Pokój	8,38
3	Pokój	11,13
4	Łazienka	4,46
5	Pokój	9,80
6	Pokój z aneksem kuchennym	17,96
POW. UŻYTKOWA		61,34
7	Loggia	3,02

Uwagi:
- wymiary pomieszczeń, lokalizację przyborów sanitarnych, rozmieszczenie punktów instalacyjnych itp. podano zgodnie z projektem wykonawczym. Mogą wystąpić niewielkie różnice wymiarów i użytkowania elementów powstałe w trakcie realizacji prac budowlanych. Podane wymiary są wymiarami w świetle pionowych przegród (ścian) w stanie surowym

- powierzchnia użytkowa lokalu liczona zgodnie z zasadami zawartymi w polskiej normie PN-ISO-9836, o której mowa w §12 Rozporządzenia Ministra Rozwoju z dnia 11.09.2020 r. (Dz.U. 2020 poz. 1609) w sprawie szczegółowego zakresu i form projektu budowlanego tj. powierzchnia użytkowa lokalu jest obliczana w m² z dokładnością do dwóch miejsc po przecinku, dla wymiarów lokalu w stanie wykonanym na poziomie podłogi, nie licząc listew przypodłogowych, progów itp. Do powierzchni użytkowej lokalu wlicza się powierzchnie elementów nadających się do demontażu (rury, kanały). Nie wlicza się powierzchni przekroju poziomego wewnętrznych przegród budowlanych, powierzchni przejść drzwiowych, otworów okiennych, wnęk i nisz.

- wysokość pomieszczeń od szczytów do powierzchni wykończonego sufitu wynosi nie mniej niż 263 cm. Na warstwy wykończeniowe przewidziano 2 cm

- na rysunku nie pokazano rozprawdzeń instalacyjnych



Przedstawione w tym materiale elementy wyposażenia mają jedynie charakter poglądowy, stanowią propozycję aranżacji przedstawioną przez Aneo Investment. Rozmieszczenie urządzeń sanitarnych i kuchennych może ulec zmianie.
Drzwi wewnętrzne, meble, urządzenia sanitarne i kuchenne nie stanowią elementu wyposażenia lokalu mieszkalnego.
Pomiarów pod zakup mebli, urządzeń i wyposażenia należy dokonać z natury, po zakończeniu realizacji.

☎ DOWOŃ

✂ WYPUST OŚWIETLENIOWY SUFITOWY

✂ WYPUST OŚWIETLENIOWY ŚCIENNY

☎ OPRAWA ZEWNĘTRZNA, IP65, 15W

☎ GNIAZDO RTV-SAT KOŃCOWE

☎ GNIAZDO TELEFONICZNO-INTERNETOWE RJ-45

☎ GNIAZDO WTYCZKOWE

☎ GNIAZDO WTYCZKOWE, W RAMCE DWUKROTNEJ

☎ GNIAZDO WTYCZKOWE, BRYZGOSZCZLNE, IP44, W RAMCE DWUKROTNEJ

☎ GNIAZDO WTYCZKOWE, BRYZGOSZCZLNE, IP44

☎ GNIAZDO WTYCZKOWE DLA ZMYWARKI

☎ GNIAZDO WTYCZKOWE DLA PRALKI

☎ GNIAZDO WTYCZKOWE DLA LODÓWKI

☎ 2x GNIAZDO WTYCZKOWE, IP44, W RAMCE DWUKROTNEJ

☎ ŁĄCZNIK OŚWIETLENIOWY, JEDNOBIEGUNOWY

☎ ŁĄCZNIK ŚWIECZNIKOWY

☎ ŁĄCZNIK OŚWIETLENIOWY, JEDNOBIEGUNOWY, BRYZGOSZCZLNE, IP44

☎ ŁĄCZNIK KRZYŻOWY

☎ ŁĄCZNIK SCHODOWY

☎ WYPUST DLA KUCHNI ELEKTRYCZNEJ

☎ WYPUST DLA WENTYLATORA

☎ SZYNA POŁĄCZEŃ WYRÓWNAWCZYCH

TM TABLICA MIESZKANOWA NATYNKOWA

TSM SKRZYŃKA TELETECHNICZNA, NATYNKOWA Z COKOLEM

☎ ŚCIANA DZIAŁOWA Z MOŻLIWOŚCIĄ DEMONTAŻU

ANEO
DEVELOPMENT
www.aneodevelopment.pl

ANEO INVESTMENT
00-688 Warszawa
ul. Emili Plater 25 lok.10
48 692 435 435
kontakt@aneodevelopment.pl

bulak
projek

BULAK Sp. z o.o.
04-392 Warszawa
ul. W. Chrzanowskiego 16 lok.308
bulakprojekt@bulakprojekt.pl